

# Provincia di Milano

Osservatorio provinciale sui Rifiuti  
MILANO - C.SO DI PORTA VITTORIA, 27

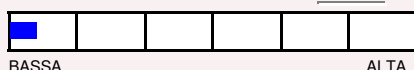
Tel: 02.7740.3826

Fax: 02.7740.3570

Web: [www.provincia.milano.it](http://www.provincia.milano.it)

Mail: [osservatorio\\_rifiuti@provincia.milano.it](mailto:osservatorio_rifiuti@provincia.milano.it)

Indice di presenza turistica 0,22



**N° dei comuni** 188

N° delle schede da compilare 188

N° delle schede compilate 188

**Codice ISTAT** 015

**Abitanti** 3.836.504

Abitanti dei Comuni che hanno compilato la scheda 3.836.504

Abitanti dei Comuni che non hanno compilato la scheda 0

Percentuale di copertura informativa rispetto alla popolazione 100,0%

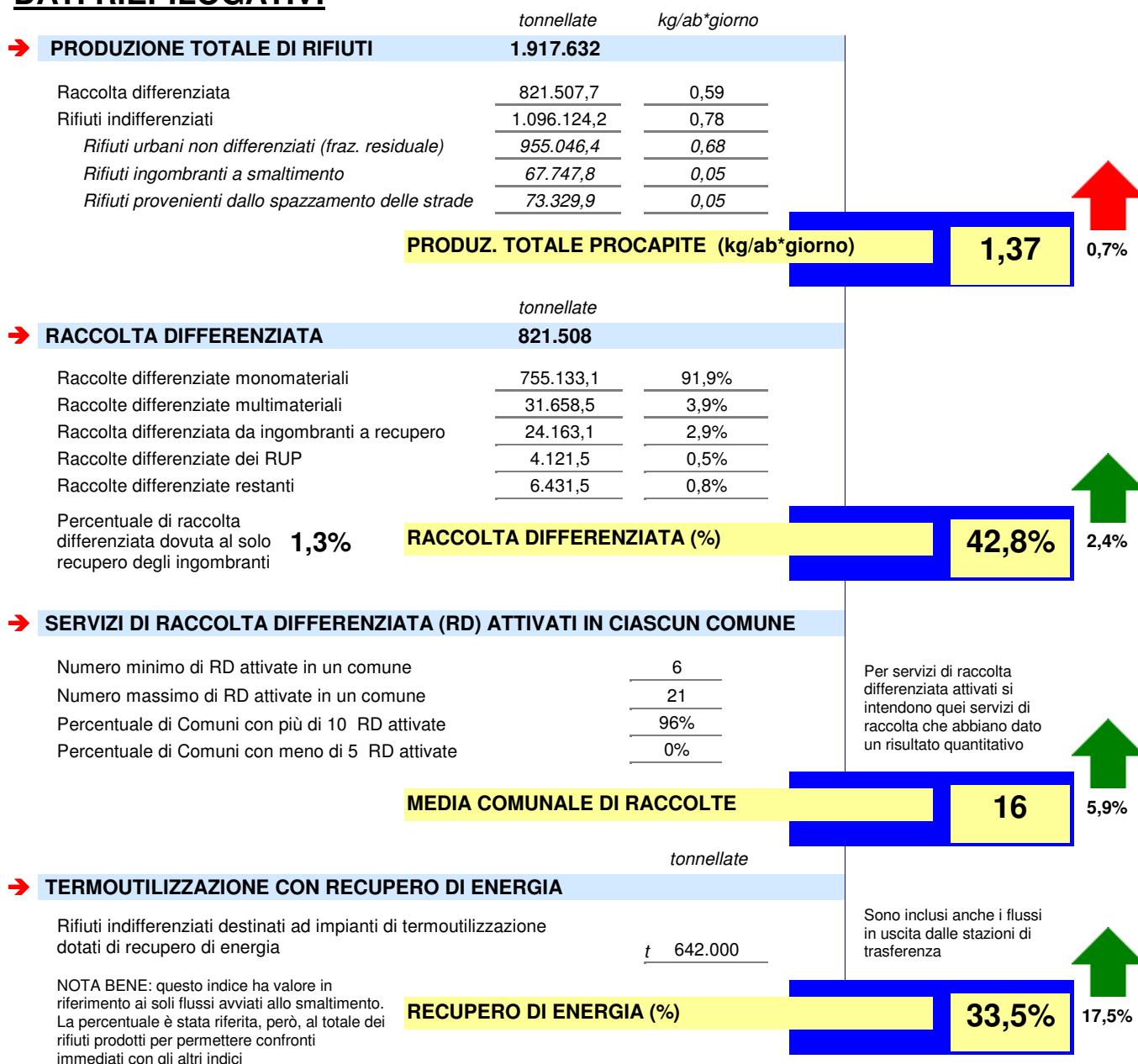
**Superficie territoriale** kmq 1.984

Superficie urbanizzata kmq 647

Densità di popolazione ab/kmq 1.934

Percentuale di urbanizzazione 33%

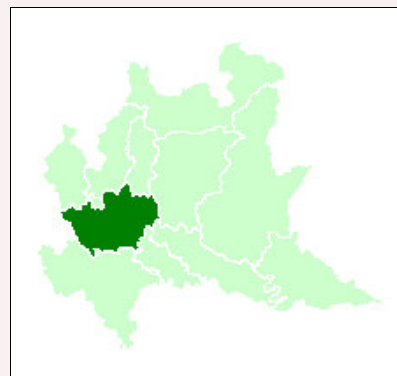
## DATI RIEPILOGATIVI



## Aree attrezzate

Comuni con una o più aree attrezzate	125
Numero complessivo di aree attrezzate	143
Superficie complessiva impegnata in aree attrezzate (mq)	413.861
Media degli abitanti serviti da ciascuna area attrezzata	26.829

Per aree attrezzate si intendono le isole ecologiche o le piazzole o le piattaforme per la raccolta differenziata



## Forma di gestione del servizio di raccolta dei rifiuti urbani indifferenziati

• direttamente dal comune	0 comuni su 188				0%
• tramite impresa privata	0 comuni su 188				0%
• tramite municipalizzata	0 comuni su 188				0%
• tramite consorzio	0 comuni su 188				0%

0%      50%      100%

## → QUANTITA' AVVIATA AL RECUPERO DI MATERIA t 786.533

	tonnellate	kg/ab*anno	%
CARTA E CARTONE	213.313	55,60	11,1%
VETRO	153.564	40,03	8,0%
PLASTICA	51.112	13,32	2,7%
MATERIALI FERROSO	14.929	3,89	0,8%
ALLUMINIO	2.790	0,73	0,1%
LEGNO	44.523	11,61	2,3%
VERDE	82.608	21,53	4,3%
ORGANICO	179.431	46,77	9,4%
BENI DUREVOLI	6.278	1,64	0,3%
STRACCI ED INDUMENTI	5.309	1,38	0,3%
OLI E GRASSI VEGETALI ED ANIMALI	314	0,08	0,0%
ACCUMULATORI PER AUTO	1.607	0,42	0,1%
OLIO MINERALE ESAUSTO	290	0,08	0,0%
ALTRE	6.301	1,64	0,3%
INGOMBRANTI A RECUPERO	24.163	6,30	1,3%
<b>TOTALE (RECUPERO DI MATERIA)</b>	<b>786.533</b>	<b>205,01</b>	<b>41,0%</b>
	tonnellate	kg/ab*anno	%
<b>TOTALE (MESSA IN SICUREZZA)</b>	<b>2.184</b>	<b>0,57</b>	<b>0,1%</b>

Dalle operazioni di avvio al recupero deriva uno scarto dell'ordine di **32.791** tonnellate

Sono elencati i singoli materiali ottenuti dalla RD dei rifiuti. I dati riportati sono la somma dei contributi dei servizi di RD che contemplano tale materiale (vedi tabella pag. succ.) al netto degli scarti, secondo stime basate su varie analisi merceologiche. In ALTRE sono comprese le frazioni:  
 POLISTIROLO  
 PNEUMATICI  
 SUGHERO  
 FOGLI DI POLIETILENE  
 CASSETTE DI PLASTICA  
 ALTRI METALLI O LEGHE  
 ALTRE R.D.  
 Nei rifiuti urbani pericolosi sono comprese le seguenti raccolte:  
 BATTERIE E PILE  
 FARMACI  
 NEON E LAMP. A SCARICA  
 CONTENITORI "T" e/o "F"  
 CARTUCCE DI TONER  
 SIRINGHE  
 VERNICI ("T" e/o "F")  
 SPRAY ("T" e/o "F")

AVVIO A RECUPERO DI MATERIA (%)

**41,0%**

10,2%

## → COSTO DELL'INTERA GESTIONE DEI RIFIUTI

Fascia relativa al costo (BASSA < 60 €/ab; MEDIA 60 < €/ab < 70; ALTA > 70 €/ab)

ALTA

(I Comuni che hanno comunicato dati validabili sui costi sono 138)

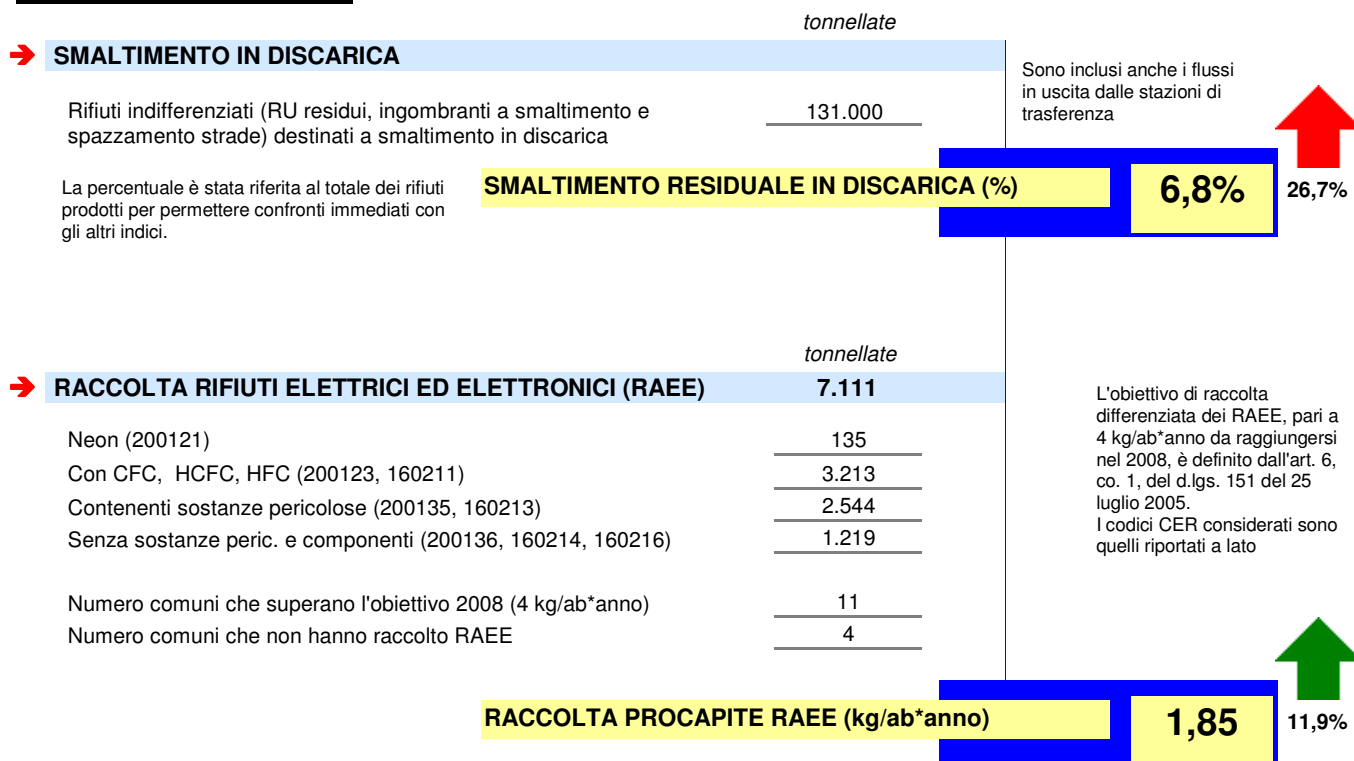
**COSTO DEL SERVIZIO (euro/abitante)**

**86**

16,2%

Sono inclusi i costi di raccolta, trasporto e recupero/smaltimento, al netto di eventuali ricavi

## ALTRI INDICATORI



## TARIFFA RIFIUTI

Numero comuni a tariffa <u>29</u> (15%)	compreso capoluogo <u>no</u>	Abitanti coinvolti <u>317.577</u> (8%)
Utenze domestiche <u>124.796</u> (7%)	Utenze non domestiche <u>25.478</u> (14%)	

N. comuni per classi di popolazione	<u>13</u> <5.000	<u>7</u> 5.000-10.000	<u>6</u> 10.000-25.000	<u>3</u> 25.000-100.000	<u></u> >100.000	
N. comuni per tasso di copertura	<u>20</u> 100%	<u>4</u> 99-95%	<u>2</u> 94-90%	<u>1</u> <90%	<u>2</u> n.d.	
N. comuni per ripartizione costi ut. dom/ut. non dom.	<u>2</u> Ud>90%	<u>7</u> Ud 90-70%	<u>8</u> Ud 70-50%	<u>7</u> Ud 50-30%	<u>1</u> Ud<30%	<u>4</u> n.d.
N. comuni per ripartizione costi parte fissa/variabile	<u></u> PF>90%	<u>3</u> PF 90-70%	<u>11</u> PF 70-50%	<u>9</u> PF 50-30%	<u>3</u> PF <30%	<u>3</u> n.d.

## IMPIANTI DI TRATTAMENTO RIFIUTI URBANI

COMPOSTAGGIO	Numero impianti	Totale trattato (t) R3	di cui Organico CER 200108	di cui Verde CER 200201	Compost prodotto (t)
	15	90.946	46.590	41.547	20.263
DISCARICA	Numero impianti	Totale smaltito (t) D1	di cui RU (t)	di cui Fanghi (t)	Cap. residua (mc)
INCENERIMENTO	Numero impianti	Totale trattato (t) D10 - R1	di cui Cer 20* (t)	di cui CDR (t)	Energia prodotta (GWe) (GWt)
	4	671.012	591.637		431   36
TRATTAMENTO MECCANICO	Numero impianti	Totale ritirato (t)		di cui CER 200301	
	4	236.364		189.676	

## RACCOLTE DIFFERENZIATE

Raccolte differenziate	Comuni conferenti N° e percentuale		Abitanti conferenti N° e percentuale		Quantità (t)	PCA kg/ab*anno	PCT kg/ab*anno
● ACCUMULATORI AL PIOMBO	172	91%	3.726.598	97%	1.639,7	0,44	0,43
● ALLUMINIO	62	33%	714.025	19%	2.748,4	3,85	0,72
● ALTRI METALLI O LEGHE	71	38%	975.875	25%	4.905,4	5,03	1,28
● BATTERIE E PILE	163	87%	2.285.440	60%	244,6	0,11	0,06
● BENI DUREVOLI	183	97%	3.790.007	99%	6.975,8	1,84	1,82
● CARTA E CARTONE	186	99%	3.826.003	100%	206.211,9	53,90	53,75
● CARTUCCE ESAUSTE DI TONER	115	61%	3.146.158	82%	168,7	0,05	0,04
● CONTENITORI ETICHETTATI "T"/ "F"	166	88%	3.671.775	96%	1.231,8	0,34	0,32
● FARMACI	184	98%	3.804.141	99%	404,0	0,11	0,11
● LAMPADE A SCARICA E TUBI CAT.	152	81%	3.622.157	94%	135,0	0,04	0,04
● LEGNO	168	89%	3.675.853	96%	46.866,0	12,75	12,22
● MATERIALI FERROSI	124	66%	3.133.185	82%	14.102,8	4,50	3,68
● OLI E GRASSI VEGETALI ED ANIMAL	145	77%	3.418.568	89%	320,0	0,09	0,08
● OLIO MINERALE ESAUSTO	163	87%	3.710.669	97%	296,0	0,08	0,08
● ORGANICO	182	97%	3.694.351	96%	179.430,7	48,57	46,77
● PLASTICA	173	92%	3.669.263	96%	50.886,5	13,87	13,26
● PNEUMATICI	57	30%	2.396.646	62%	1.516,6	0,63	0,40
● RECUPERO DA INGOMBRANTI	186	99%	3.798.552	99%	24.163,1	6,36	6,30
● SACCO MULTIMATERIALE	56	30%	933.466	24%	31.658,5	33,91	8,25
● SIRINGHE	36	19%	389.052	10%	1,8	0,00	0,00
● STRACCI ED INDUMENTI SMESSI	101	54%	2.827.779	74%	5.019,9	1,78	1,31
● VARIE	8	4%	1.500.475	39%	9,5	0,01	0,00
● VERDE	187	99%	3.823.463	100%	82.608,5	21,61	21,53
● VETRO	184	98%	3.707.671	97%	159.962,6	43,14	41,69
<b>Totale delle raccolte elencate</b>					<b>821.507,7</b>	<i>tonnellate</i>	

Quantitativo raccolte particolari:

0,0 *tonnellate*

**Quantitativo totale:**

**821.507,7** *tonnellate*

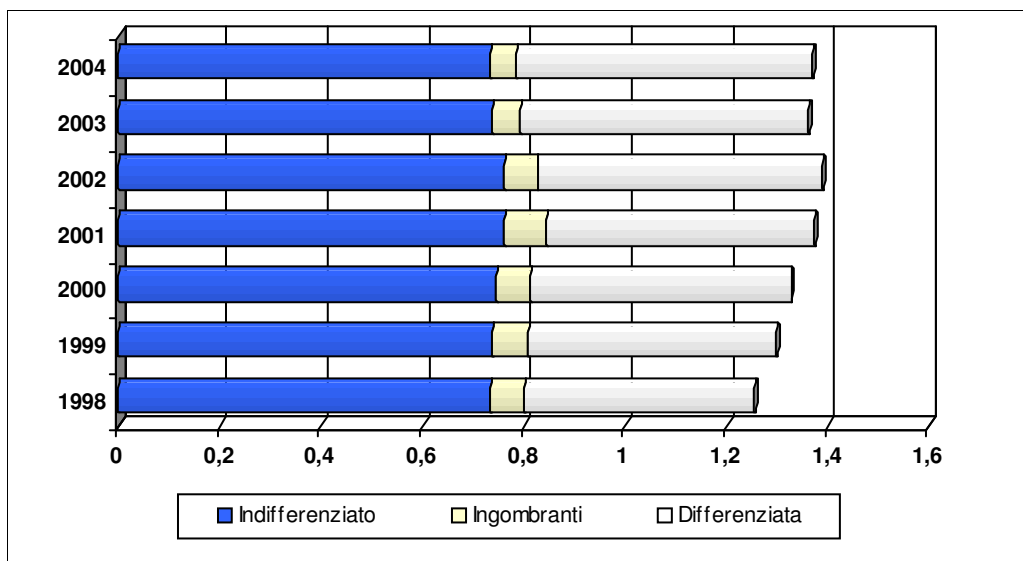
PCA (Pro-capite sulla popolazione attiva):

Dato pro-capite calcolato rispetto alla somma della popolazione dei Comuni che hanno svolto una certa raccolta differenziata

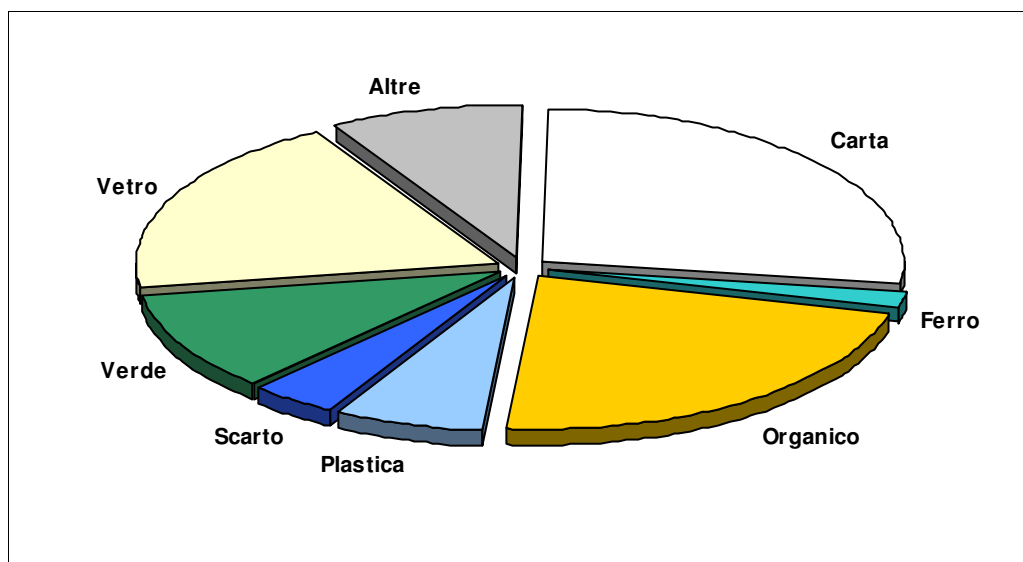
PCT (Pro-capite totale provinciale):

Dato pro-capite calcolato rispetto all'intera popolazione provinciale

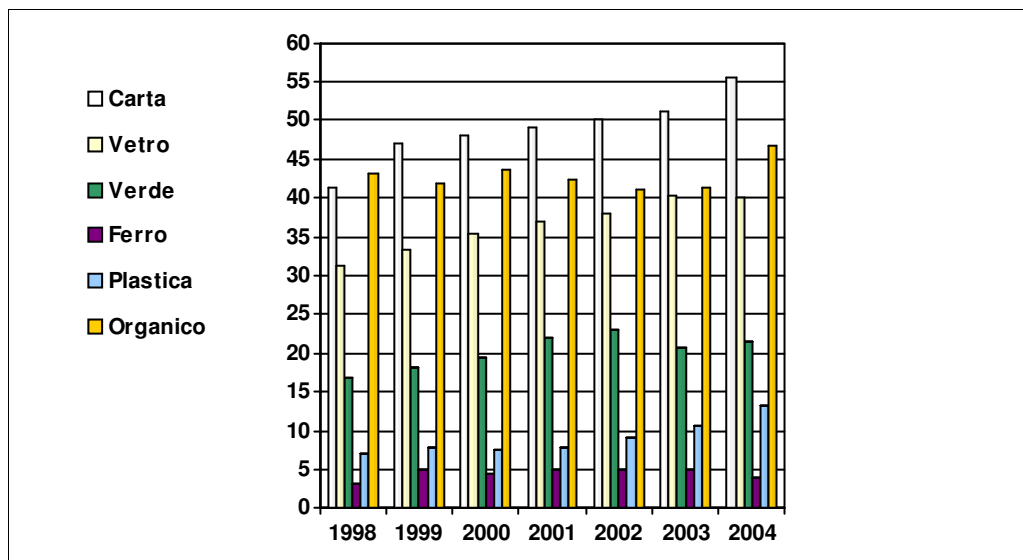
## GRAFICI



Il grafico riporta l'andamento del dato pro-capite di produzione di rifiuti espresso in kg/ab\*giorno. Il colore blu si riferisce ai rifiuti indifferenziati, avviati allo smaltimento, il colore bianco ai rifiuti raccolti in maniera differenziata ed il colore giallo ai rifiuti ingombranti avviati a smaltimento



Il grafico rappresenta la ripartizione delle principali frazioni merceologiche ottenute dalle raccolte differenziate



Il grafico rappresenta il trend dei quantitativi pro-capite espressi in kg/ab\*anno delle principali frazioni merceologiche ottenute dalle raccolte differenziate